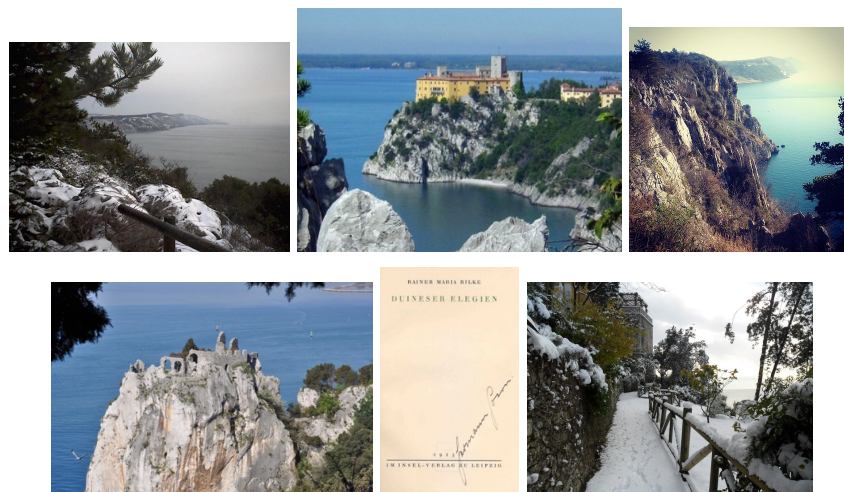


A DUINO con RILKE d'INVERNO

Domenica 27 gennaio 2019



“Assenso alla vita e alla morte sono una cosa sola. Consentire a una e non all'altra è una limitazione che esclude ogni infinità. Non esiste né aldiquà né aldilà, bensì la grande unità, il circolo estremo che li bagna entrambi, in cui sono di casa gli esseri che ci sopravanzano, gli angeli...” – Rainer Maria Rilke.

Le *Elegie duinesi* (1912-1923) sono l'ultima e somma opera poetica di Rainer Maria Rilke (1875-1926), uno dei massimi lirici tedeschi moderni, ammirato da filosofi come Wittgenstein e scrittori come Pasternak. Rilke iniziò a scrivere le Elegie nel 1912 a Duino dove si trovava presso il castello dei principi della Torre e Tasso.

Il possente Castello di Duino, dimora privata dei Principi della Torre e Tasso, Thurn und Taxis, si trova alle porte di Trieste, a strapiombo sul mare, immerso nella natura tra storia, arte, cultura e nobiltà. Eretto nel XIV secolo sulle rovine di un avamposto militare di guardia romano del periodo di Diocleziano (III d.C.), vi soggiornò Dante, nel suo viaggio a nord-est ospite dei Principi, e nel settecento divenne un centro culturale e umanistico, tradizione attivissima a tutt'oggi.

Il castello gode di uno straordinario panorama sul golfo, che si ammira dai bastioni esterni e dalla terrazza panoramica della torre, che poggia sulla torre romana. Le sale visitabili sono oltre diciotto, testimonianza della storia centenaria dei Principi. Si ricordano la Scala del Palladio, capolavoro di architettura, e il forte-piano del 1810 sul quale suonò Liszt.

VISITA GUIDATA AL CASTELLO DI DUINO Con particolare attenzione al soggiorno del poeta Rainer Maria Rilke

Incontro: ore 10.00 - Ingresso del Castello di Duino – località Duino-Aurisina (Ts)

Conclusione: ore 12.30

Costo: € 15 a persona - Bambini gratis fino ai 6 anni

Il costo include la visita guidata e l'ingresso al castello.

Informazioni e Prenotazioni:

ITINERARIA

I-Mobile 347 25 22221

E-mail itineraria@itinerariafvg.it

Web site www.itinerariafvg.it